



**BARLOVENTO  
COMUNICACIÓN**  
CONSULTORÍA AUDIOVISUAL Y DIGITAL



**marzo 26**

# EL ROSCO

## DEL CONSUMO AUDIOVISUAL

**de los grandes  
grupos audiovisuales**

Informe elaborado por Barlovento Comunicación con datos de Fifty5Blue y Comscore

# EL ROSCO DEL CONSUMO AUDIOVISUAL de los grandes grupos audiovisuales

©Informe elaborado por Barlovento Comunicación con datos de Fifty5Blue y Comscore (VMX® VideoMetrix Desktop+Mobile, España).



**Propósito:** Barlovento Comunicación analiza **el total del consumo audiovisual** y recoge en un mismo informe el consumo de contenidos audiovisuales integrando los datos de Fifty5Blue (televisión) y Comscore (ordenador, móvil y tablet) para poder ofrecer el **“Share audiovisual agregado”**.



**Metodología:** Para la agregación de consumos se utiliza la métrica homologable en ambos sistemas de medición que es el **número de minutos diarios que consume cada individuo**.

# EL ROSCO DEL CONSUMO AUDIOVISUAL de los grandes grupos audiovisuales

©Informe elaborado por Barlovento Comunicación con datos de Fifty5Blue y Comscore (VMX® VideoMetrix Desktop+Mobile, España).

\*Datos Mediaset y RTVE: Fifty5Blue+Comscore Panel Only.

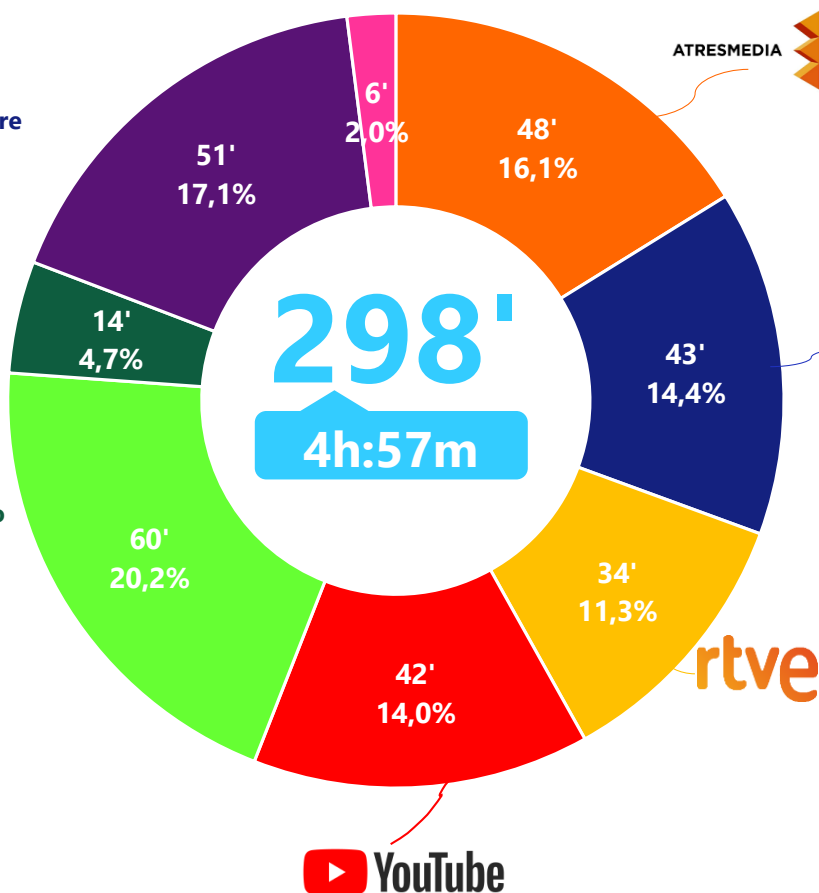
Marzo 26



## Individuos 18+ años

Tiempo minutos persona/día

- Grupo ATRESMEDIA (Fifty5Blue + Comscore VMX)
- Grupo MEDIASET (Fifty5Blue + Comscore VMX Only Panel)
- Grupo RTVE (Fifty5Blue + Comscore VMX Only Panel)
- YOUTUBE (Comscore VMX)
- RESTO TV, Fifty5Blue (Temáticas Pago, Autonómicas, Trece, Paramount, etc.)
- RESTO INTERNET, Comscore VMX (todo el vídeo que no viene de Youtube, Atresmedia, Mediaset ni RTVE)
- CTV Fifty5Blue = OTTs + Plataformas vídeo (Youtube, Netflix, PrimeVideo, HBO, Internet...)
- Otros consumos Fifty5Blue (reproducciones, videojuegos, radio TDT...)



### TOTAL CONSUMO AUDIOVISUAL

FIFTY5 BLUE



81%

241'

Consumo a través del televisor  
TV LINEAL: 175'

comscore



19%

57'

Consumo a través del pc, móvil o tablet

### Minutos en Kantar (Lineal+Diferido) | 18+ mar-26

% Peso sobre el Total Consumo Audiovisual

	ATRESMEDIA	A3	LA SEXTA	NOVA	ATRESERIES	NEOX	MEGA
Min>>	47'	23'	12'	3'	3'	3'	2'
%>>	15,8%	7,7%	4,0%	1,0%	1,0%	1,0%	0,7%

	MEDIASET.	T5	CUATRO	ENERGY	FDI	DIVINITY	BEMADtv	BOING
Min>>	42'	17'	11'	4'	4'	2'	3'	1'
%>>	14,1%	5,7%	3,7%	1,3%	1,3%	0,7%	1,0%	0,3%

	RTVE	La1	La2	24H	CLAN	TELEDEPORTE
Min>>	34'	22'	6'	3'	1'	1'
%>>	11,4%	7,4%	2,0%	1,0%	0,3%	0,3%

# EL ROSCO DEL CONSUMO AUDIOVISUAL de los grandes grupos audiovisuales

©Informe elaborado por Barlovento Comunicación con datos de Fifty5Blue y Comscore (VMX® VideoMetrix Desktop+Mobile, España).

\*Datos Mediaset y RTVE: Fifty5Blue+Comscore Panel Only.

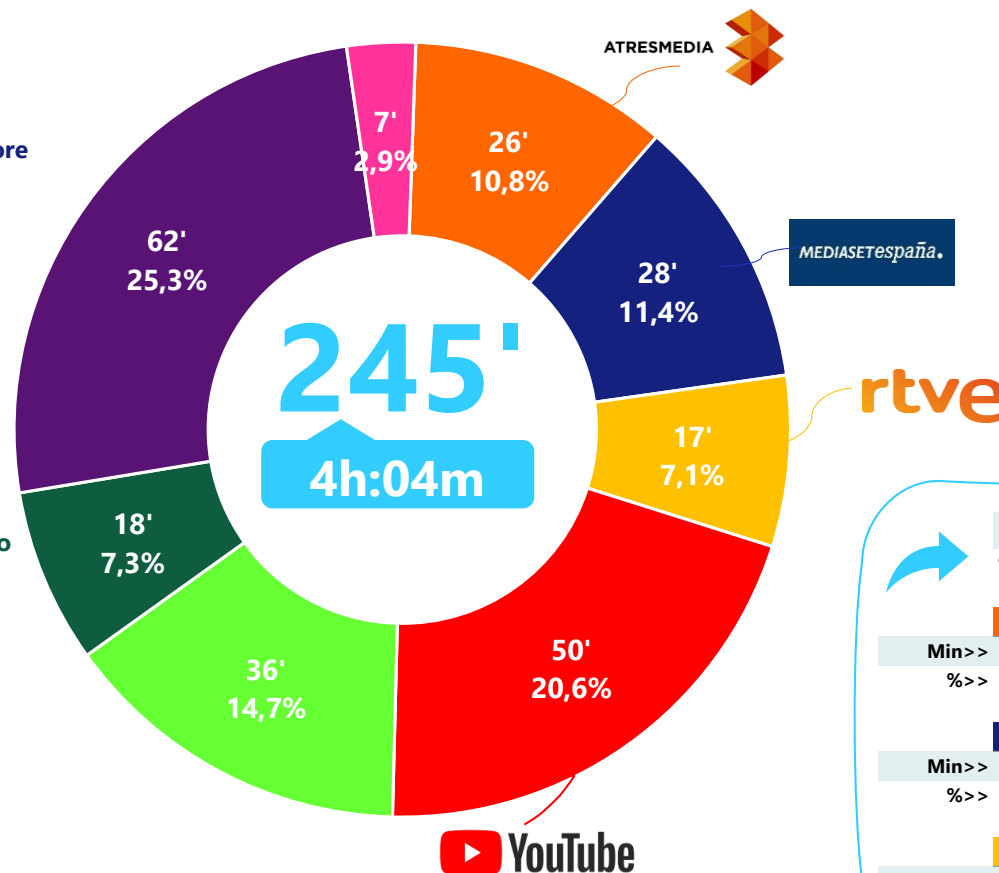
Marzo 26



## Individuos 25 a 54 años

Tiempo minutos persona/día

- Grupo ATRESMEDIA (Fifty5Blue + Comscore VMX)
- Grupo MEDIASET (Fifty5Blue + Comscore VMX Only Panel)
- Grupo RTVE (Fifty5Blue + Comscore VMX Only Panel)
- YOUTUBE (Comscore VMX)
- RESTO TV, Fifty5Blue (Temáticas Pago, Autonómicas, Trece, Paramount, etc.)
- RESTO INTERNET, Comscore VMX (todo el vídeo que no viene de Youtube, Atresmedia, Mediaset ni RTVE)
- CTV Fifty5Blue = OTTs + Plataformas vídeo (Youtube, Netflix, PrimeVideo, HBO, Internet...)
- Otros consumos Fifty5Blue (reproducciones, videojuegos, radio TDT...)



### TOTAL CONSUMO AUDIOVISUAL

FIFTY5 BLUE



72%

175'

Consumo a través del televisor  
TV LINEAL: 100'

comscore



28%

70'

Consumo a través del pc, móvil o tablet

### Minutos en Kantar (Lineal+Diferido)

% Peso sobre el Total Consumo Audiovisual

	ATRESMEDIA	A3	LA SEXTA	NOVA	ATRESERIES	NEOX	MEGA
Min>>	26'	10'	8'	2'	2'	3'	2'
%>>	10,6%	4,1%	3,3%	0,8%	0,8%	1,2%	0,8%

	MEDIASET.	T5	CUATRO	ENERGY	FDI	DIVINITY	BEMADtv	BOING
Min>>	27'	10'	7'	3'	4'	1'	2'	1'
%>>	11,0%	4,1%	2,9%	1,2%	1,6%	0,4%	0,8%	0,4%

	RTVE	La1	La2	24H	CLAN	TELEDEPORTE
Min>>	17'	12'	2'	2'	1'	1'
%>>	7,0%	4,9%	0,8%	0,8%	0,4%	0,4%

# EL ROSCO DEL CONSUMO AUDIOVISUAL de los grandes grupos audiovisuales

©Informe elaborado por Barlovento Comunicación con datos de Fifty5Blue y Comscore (VMX® VideoMetrix Desktop+Mobile, España).

\*Datos Mediaset y RTVE: Fifty5Blue+Comscore Panel Only.

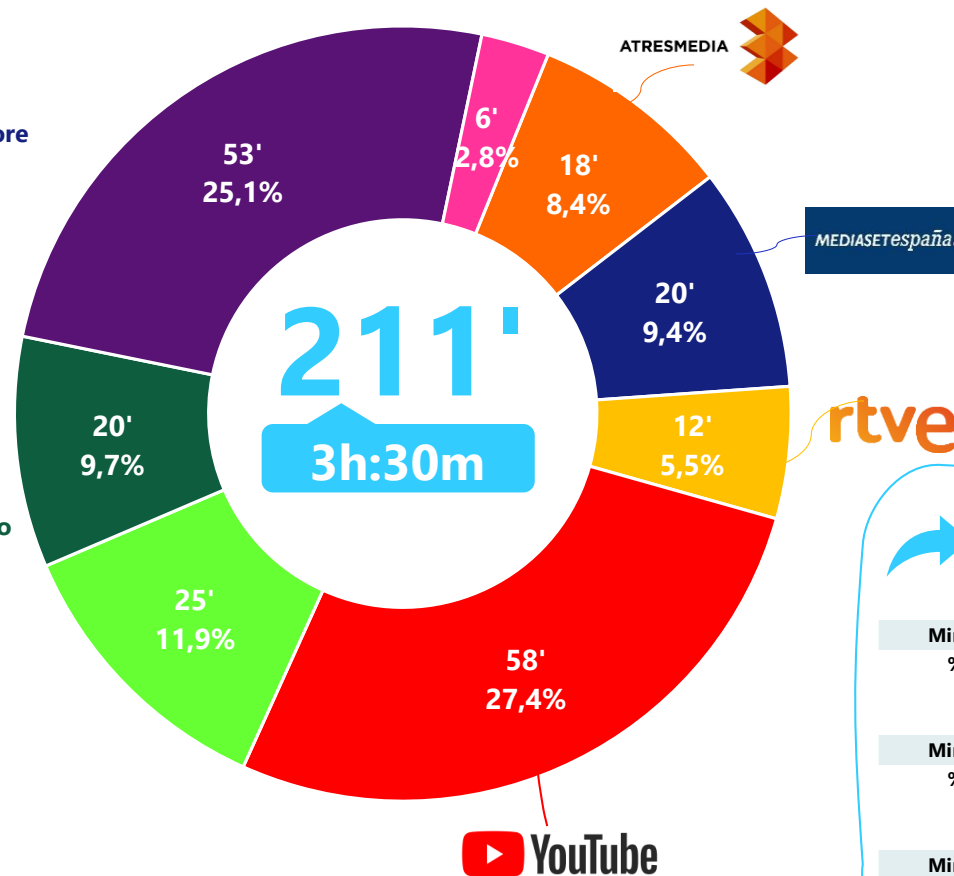
Marzo 26



## Individuos 18-44 años

Tiempo minutos persona/día

- Grupo ATRESMEDIA (Fifty5Blue + Comscore VMX)
- Grupo MEDIASET (Fifty5Blue + Comscore VMX Only Panel)
- Grupo RTVE (Fifty5Blue + Comscore VMX Only Panel)
- YOUTUBE (Comscore VMX)
- RESTO TV, Fifty5Blue (Temáticas Pago, Autonómicas, Trece, Paramount, etc.)
- RESTO INTERNET, Comscore VMX (todo el vídeo que no viene de Youtube, Atresmedia, Mediaset ni RTVE)
- CTV Fifty5Blue = OTTs + Plataformas vídeo (Youtube, Netflix, PrimeVideo, HBO, Internet...)
- Otros consumos Fifty5Blue (reproducciones, videojuegos, radio TDT...)



### TOTAL CONSUMO AUDIOVISUAL

FIFTY5 BLUE



62%

131'

Consumo a través del televisor  
TV LINEAL: 68'

comscore



38%

80'

Consumo a través del pc, móvil o tablet

### Minutos en Kantar (Lineal+Diferido)

% Peso sobre el Total Consumo Audiovisual

	ATRESMEDIA <sup>3</sup>	A3	LA SEXTA	NOVA	ATRESERIES	NEOX	MEGA
Min>>	17'	7'	4'	1'	1'	2'	1'
%>>	8,1%	3,3%	1,9%	0,5%	0,5%	0,9%	0,5%

	MEDIASET.	T5	CUATRO	ENERGY	FDI	DIVINITY	BEMADtv	BOING
Min>>	19'	7'	4'	2'	4'	1'	1'	1'
%>>	9,0%	3,3%	1,9%	0,9%	1,9%	0,5%	0,5%	0,5%

	RTVE	La1	La2	24H	CLAN	TELEDEPORTE
Min>>	12'	8'	1'	1'	1'	1'
%>>	5,7%	3,8%	0,5%	0,5%	0,5%	0,5%

# EL ROSCO DEL CONSUMO AUDIOVISUAL de los grandes grupos audiovisuales

©Informe elaborado por Barlovento Comunicación con datos de Fifty5Blue y Comscore (VMX® VideoMetrix Desktop+Mobile, España).

\*Datos Mediaset y RTVE: Fifty5Blue+Comscore Panel Only.

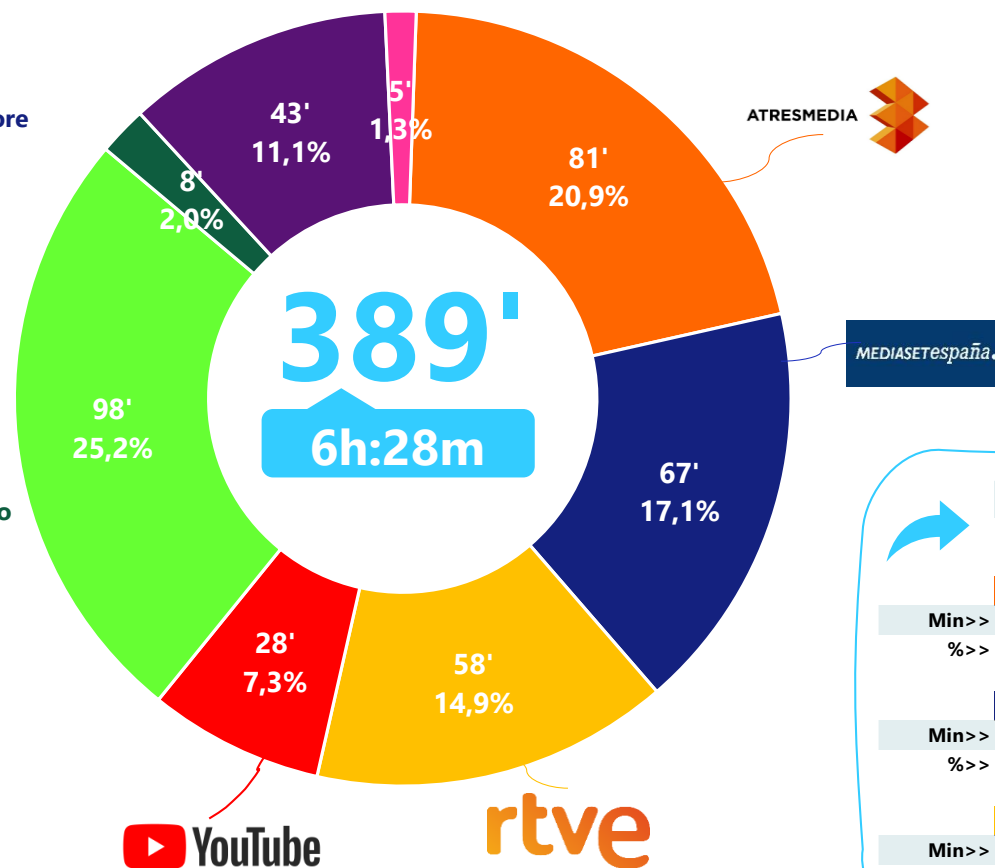
Marzo 26



## Individuos 55+ años

Tiempo minutos persona/día

- Grupo ATRESMEDIA (Fifty5Blue + Comscore VMX)
- Grupo MEDIASET (Fifty5Blue + Comscore VMX Only Panel)
- Grupo RTVE (Fifty5Blue + Comscore VMX Only Panel)
- YOUTUBE (Comscore VMX)
- RESTO TV, Fifty5Blue (Temáticas Pago, Autonómicas, Trece, Paramount, etc.)
- RESTO INTERNET, Comscore VMX (todo el vídeo que no viene de Youtube, Atresmedia, Mediaset ni RTVE)
- CTV Fifty5Blue = OTTs + Plataformas vídeo (Youtube, Netflix, PrimeVideo, HBO, Internet...)
- Otros consumos Fifty5Blue (reproducciones, videojuegos, radio TDT...)



### TOTAL CONSUMO AUDIOVISUAL

FIFTY5 BLUE



91%

352'

Consumo a través del televisor  
TV LINEAL: 290'

comscore



9%

37'

Consumo a través del pc, móvil o tablet

### Minutos en Kantar (Lineal+Diferido)

% Peso sobre el Total Consumo Audiovisual

	ATRESMEDIA	A3	LA SEXTA	NOVA	ATRESERIES	NEOX	MEGA
Min>>	81'	43'	19'	6'	6'	3'	4'
%>>	20,8%	11,1%	4,9%	1,5%	1,5%	0,8%	1,0%

	MEDIASET.	T5	CUATRO	ENERGY	FDI	DIVINITY	BEMADtv	BOING
Min>>	66'	29'	19'	6'	4'	3'	5'	1'
%>>	17,0%	7,5%	4,9%	1,5%	1,0%	0,8%	1,3%	0,3%

	RTVE	La1	La2	24H	CLAN	TELEDEPORTE
Min>>	58'	38'	11'	5'	1'	2'
%>>	14,9%	9,8%	2,8%	1,3%	0,3%	0,5%

# CONCEPTOS Y FICHA TÉCNICA DEL ROSCO CONSUMO AUDIOVISUAL

©Informe elaborado por Barlovento Comunicación con datos de Fifty5Blue y Comscore (VMX® VideoMetrix Desktop+Mobile, España)

FIFTY5 BLUE

comscore



## Grupo ATRESMEDIA (Fifty5Blue + Comscore VMX)

▶ Incluye el tiempo de consumo de las cadenas del grupo de Atresmedia en Fifty5Blue (lineal+diferido), así como la propiedad "Atresmedia" en Comscore (VideoMetrix).

## Grupo MEDIASET (Fifty5Blue + Comscore VMX)

▶ Incluye el tiempo de consumo de las cadenas del grupo de Mediaset en Fifty5Blue (lineal+diferido), así como la propiedad "Mediaset España" en Comscore Only Panel (VideoMetrix).

## Grupo RTVE (Fifty5Blue + Comscore VMX)

▶ Incluye el tiempo de consumo de las cadenas del grupo RTVE en Fifty5Blue (lineal+diferido), así como la propiedad "RTVE" en Comscore Only Panel (VideoMetrix).

## YOUTUBE (Comscore VMX)

▶ Incluye el tiempo de consumo del medio "Youtube" en Comscore (VideoMetrix).

## RESTO TV (Fifty5Blue)

▶ Incluye el tiempo del resto de cadenas en Fifty5Blue que no están incluidas dentro de los tres primeros operadores; es decir, Autonómicas, Temáticas de Pago y demás cadenas como Trece, Disney Channel...

## RESTO INTERNET (Comscore VMX)

▶ Incluye el tiempo de contenido audiovisual que recoge Comscore (VideoMetrix), salvo lo correspondiente a Atresmedia, Mediaset, RTVE y Youtube.

## CTV Fifty5Blue = OTTs + Plataformas vídeo

▶ Incluye el apartado "Internet" de Fifty5Blue de "Otros consumos del televisor" y donde se recoge el consumo de OTTs (Netflix, PrimeVideo, HBO, etc) y plataformas de vídeo como Youtube.

## Otros consumos Fifty5Blue

▶ Incluye los apartados "Play" (reproducción) y "Otros usos" (videojuegos, radio TDT, etc) de Fifty5Blue de "Otros consumos del televisor".

- Fifty5Blue: Herramienta extracción de datos: InstarAnalytics | Ámbitos: España (2rT) | Actividades: Lineal+ADV | Incluye invitados y segundas residencias totals | S.Distribución: TSD.
- COMSCORE: Herramienta extracción de datos: Desktop+Mobile | Ámbitos: España | Tipo vídeo: Contenido | Plataforma: Total Digital Vídeo | Medios: Total propiedades.



**Síguenos en Redes: @blvcom**

**📞 914461757**

**✉ [blvcom@barloventocomunicacion.es](mailto:blvcom@barloventocomunicacion.es)**

**Suscríbete a nuestra Newsletter**

**[CLICK AQUÍ](#)**