

# **BALANCE DE TEMPORADA TV**

**2025/2026\***

1 de septiembre 2025 a 28 de junio 2026



# 1

## Espectadores Únicos Televisión Tradicional

**47,1 millones de espectadores únicos**, lo que supone el mejor dato de temporada de la historia. El 99,0% de la población de España ha visto la televisión en algún momento en esta temporada. Además, el número **de espectadores únicos diarios registrados es de 27,2 millones (57,5%)**.

# 2

## Total Consumo del Televisor



**219 minutos al día por persona (3 horas y 39 minutos)** es el promedio del tiempo del total de consumo del televisor (Televisión Tradicional + Consum Híbrido) durante esta última temporada.

# 3

## Consumo TV Tradicional



**163 minutos al día (2 horas y 43 minutos)**, es el promedio que cada español de 4+ años de edad dedica al día a ver la Televisión Tradicional.

4

## Consumo Híbrido



**Máximo de “Otros Consumos Audiovisuales”** (Consumo Híbrido) (Internet+Play+Otros) con un promedio de **56 minutos por persona al día**, lo que supone el 25,6% del total uso del televisor.

5

## Ránking grupos editoriales en abierto



El grupo **Atresmedia**, con el **25,6% de cuota**, ocupa el primer puesto en el ránking por grupos editoriales, con seis cadenas en emisión.

**Mediaset (23,3%)** se sitúa en segunda posición con siete cadenas en emisión. Por su parte, el grupo **RTVE (18,2%)**, que incluye cinco cadenas, ocupa la tercera posición.

Les siguen Grupo **Unidad Editorial (2,5%)**, con dos cadenas y **Grupo Squirrel Media (2,3%)**, con tres cadenas.

6

## Cadena más vista



**Antena3**, con el **12,8%**, es **líder de temporada por quinta vez en la historia de forma consecutiva**, siendo la cadena más vista todos los meses de la temporada (a excepción del mes de junio, que gana La1 con el Mundial de Fútbol).

## 7 Ráanking de cadenas

El Top 10 de cadenas queda de la siguiente manera: **A3 (12,8%), La1 (12,1%), T5 (8,9%), AUT (8,6%), CUATRO (6,1%), LA SEXTA (6%), La2 (3,2%), FDF (2,3%), ENERGY (2,2%) y NOVA (1,9%).**

Es el mejor registro de La1 de las últimas 14 temporadas, de La2 de las últimas 16 temporadas y de Cuatro de las últimas 8. Cuatro no ganaba a laSexta desde hace 12 temporadas.

## 8 Máximos cadenas

Máximos de temporada de **24h (1,3%)** y del conjunto de las **Temáticas de Pago (11,8%).**

## 9 Ráanking Autonómicas

**TV3 (Cataluña) es la autonómica de mayor cuota con el 14,5%.**

El ránking de cadenas autonómicas, por cuota de pantalla, queda así: **TV3 (14,5%), ARAGON TV (12,5%), C.SUR (9,4%), ETB2 (9%), TVG (7,9%), TVCAN (7,6%), CMM (6%), TELEMADRID (5,1%), IB3 (4,9%), TPA (4,3%), LA 7TV (3,5%), CANAL EXTREMADURA TV (3%) y A PUNT (2,9%).**

**Máximo histórico de temporada para Aragón TV.**



## 10 Temáticas Pago



El ranking de cadenas Temáticas de Pago está encabezado por: **LALIGA TV por M+ (0,4%), DAZN LaLiga (0,4%), MOVISTAR PLUS (0,3%), WARNER TV (0,3%), LIGA DE CAMPEONES por M+ (0,3%), STAR CHANNEL (0,2%), DAZN Mundial (0,2%), CANAL HOLLYWOOD (0,2%), AXN (0,1%), EUROSPORT (0,1%) y CALLE 13 (0,1%).**

## 11 Grupos editoriales Temáticas Pago

Por grupos editoriales de cadenas Temáticas de Pago, el ranking sigue de la siguiente manera:

**MOVISTAR (1,6%), AMC NETWORKS INTERNATIONAL SOUTHERN EUROPE (1,1%), WARNER BROS DISCOVERY (0,6%), DAZN (0,5%), THE WALT DISNEY COMPANY (0,5%), UNIVERSAL NETWORKS INTERNATIONAL (0,3%), SONY PICTURES ENTERTAINMENT IBERIA S.L.U. (0,3%), PARAMOUNT (0,2%) y LA LIGA (0,2%).**

El conjunto de las 99 cadenas que componen el apartado de cadenas Temáticas de Pago en España logra su **MÁXIMO DE TEMPORADA (11,8%).**

# 1

★ El **MINUTO DE ORO** de la temporada registra una audiencia de **8,8 millones de espectadores**, a las **19:25 horas del 15 de junio** durante el partido del Mundial, España-Cabo Verde.

12

La **EMISIÓN MÁS VISTA** en televisión en esta temporada corresponde a la emisión en La1 de **FUTBOL:COPA MUNDIAL / ESPAÑA-ARABIA SAUDI:PREVIA (21-jun-26): 7.909.000 y 55,9%**



13

**LO MÁS VISTO EN LAS CADENAS TEMÁTICAS DE LA TDT** fue en Teledeporte con la emisión: **FUTBOL:COPA MUNDIAL / ESPAÑA-ARABIA SAUDI:PREVIA (21-jun-26): 820.000 y 5,8%**

# tdp

14



**LO MÁS VISTO DE LOS CANALES TEMÁTICOS DE PAGO** fue en Dazn La Liga el partido **FUTBOL:LIGA ESPAÑOLA / R.MADRID-BARCELONA (26-oct-25): 2.277 y 21,8%**

15

## INFORMATIVOS NACIONALES



**Antena3** lidera con sus informativos por sexta temporada consecutiva en solitario, en el promedio de las dos ediciones de mediodía y noche con 1.958.000 y 19,4% de cuota de pantalla.

La emisión de un informativo más vista de la temporada corresponde a 'ANTENA 3 NOTICIAS 2' (A3, 05-feb) --> 3.037.000 y 22,4%.

16

## INFORMATIVOS AUTONÓMICAS

las ediciones informativas en el promedio de mediodía y noche de **TV3 (Cataluña), Aragón TV y ETB2 (País Vasco)** son líderes en sus respectivos ámbitos.

17



## PELÍCULA MÁS VISTA EN TV

La película más vista de la temporada es '**MIENTRAS DURE LA GUERRA**' (La1, 16-nov) con 1.827.000 de audiencia media y 16,2% de cuota

18

## SERIE MÁS VISTA EN TV

La serie de ficción más vista corresponde a un capítulo de '**ANATOMÍA DE UN INSTANTE**' (La1, 22-feb) --> 1.643.000 y 13,2%.



19

### ENTRETENIMIENTO MÁS VISTO:

La emisión de ENTRETENIMIENTO (género 'entretenimiento' o 'concursos' según Fifty5Blue) con mayor seguimiento ha sido 'LA CASA DE LA MUSICA' (La1, 31-dic) --> 3.908.000 y 33,4%.



20

### CULTURAL MÁS VISTO:

La emisión del género cultural más vista en televisión en esta temporada '2025 EN LA FAMILIA REAL/ ' (La1, 24-dic) --> 1.473.000 y 17,4%.



21



### ANIMACIÓN MÁS VISTA:

La emisión del género animación más vista en televisión en esta temporada vuelve a ser 'LOS SIMPSONS' (NEOX, 09-ene) --> 368.000 y 3,9%.

### EMISIÓN RELIGIOSA:

La emisión más vista de la categoría de programas religiosos ha sido la correspondiente a: 'EL PAPA LEON XIV, EN ESPAÑA: INAUGURACION Y MISA EN LA SAGRADA FAMILIA' (La1, 10-jun) --> 1.044.000 y 12,1%.



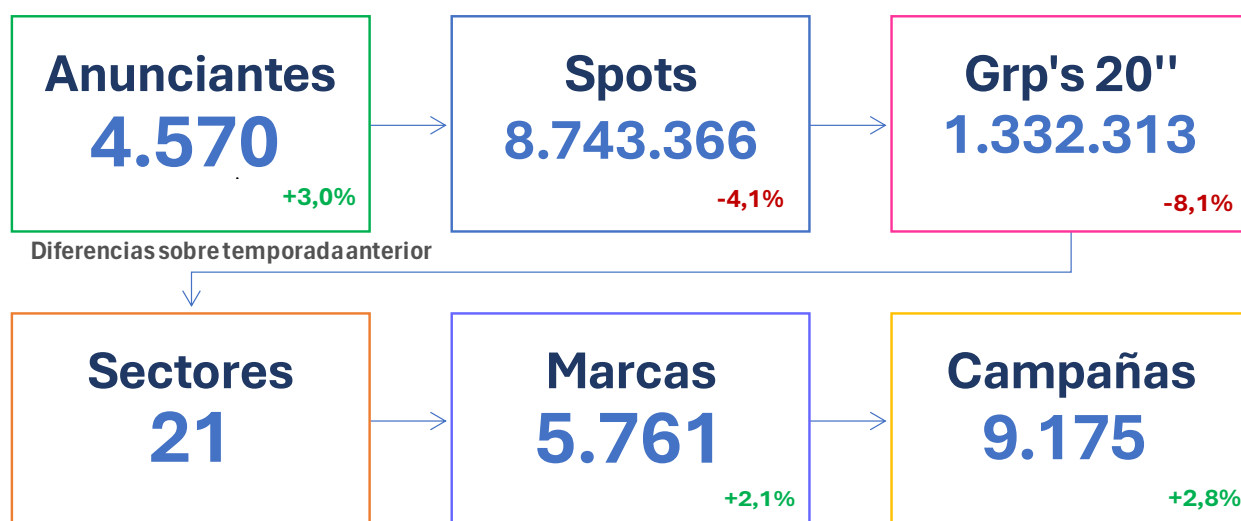
22

**SPOT MÁS VISTO:** El spot más visto corresponde a la campaña “MOVISTAR/OP.TELECO” durante la emisión de 'EL JUEGO DEL CAMELAR' La1, 31/12/2025 con **49 grp's** y **3,8 millones de espectadores únicos**.

23

## ACTIVIDAD PUBLICITARIA:

La actividad publicitaria en televisión acumula **1.332.313 grp's**, correspondientes a **4.565 anunciantes** y **5.761 marcas diferentes**.



# RÁNKING GENERAL DE CADENAS

Ind. 4+ (+inv) | ESPAÑA (+2rT) | LINEAL | TSD

RNK.	Cuota cadenas	Temp. 25/26	Dif. Temp. 24/25
1	A3	12,8	▲+ 0,1
2	La1	12,2	▲+ 1,9
3	TEMATICAS PAGO	11,8	▲+ 0,5
4	T5	8,9	▼- 0,8
5	AUT	8,6	▲+ 0,1
6	CUATRO	6,1	▲+ 0,2
7	LA SEXTA	6,0	▼- 0,6
8	La2	3,2	▲+ 0,3
9	FDF	2,3	▼- 0,1
10	ENERGY	2,2	▼- 0,2
11	NOVA	1,9	▼- 0,1
12	TRECE	1,9	▲+ 0,1
13	ATRESERIES	1,8	▼- 0,1
14	NEOX	1,7	▼- 0,1
15	BEMADtv	1,7	▼- 0,2
16	DMAX	1,6	▬0,0
17	24H	1,3	▲+ 0,2
18	MEGA	1,3	▬0,0
19	DIVINITY	1,2	▼- 0,4
20	DKISS	1,1	▼- 0,1
21	SQUIRREL	1,0	▲+ 0,5
22	TEN	0,9	▼- 0,4
23	BOING	0,9	▬0,0
24	VEO 7	0,9	▲+ 0,9
25	TELEDEPORTE	0,8	▲+ 0,4
26	CLAN	0,7	▼- 0,1
27	SQUIRREL DOS	0,6	-
28	REAL MADRID HD	0,6	▬0,0
29	BOM Cine	0,3	▼- 0,1
30	AUT PRIV	0,3	▬0,0

Leyenda cuota:

+10	10-5	5-3	<3
-----	------	-----	----

# RÁNKING CADENAS AUTONÓMICAS

Ind. 4+ (+inv) | ESPAÑA (+2rA) | LINEAL | TSD

Cuota ámbito emisión

Temporada an Dif temp. ant.

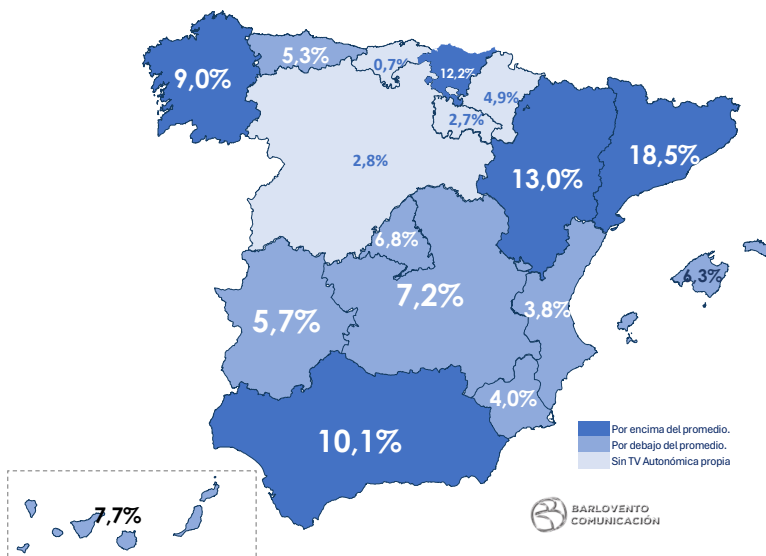
**Autonómicas >** **8,3** ▼ -0,1

Cadena	Ind. 4+ (+inv)	Temporada an	Dif temp. ant.
TV3	14,5	▲ +0,4	
ARAGON TV	12,5	▲ +0,4	
C.SUR	9,4	▬ 0,0	
ETB2	9,0	▲ +0,7	
TVG	7,9	▼ -0,6	
TVCAN	7,6	▲ +2,0	
CMM	6,0	▲ +0,1	
TELEMADRID	5,1	▬ 0,0	
CANAL EXTREM	5,1	▲ +0,2	
IB3	4,9	▼ -0,2	
TPA	4,3	▼ -0,1	
LA 7TV	3,5	▲ +0,5	
A PUNT	2,9	▼ -0,3	
ETB1	2,2	▲ +0,2	
3CatInfo	1,7	▲ +0,1	
ESPORT3	1,4	▬ 0,0	
LAOTRA	0,9	▬ 0,0	
ETB2 ON	0,9	▼ -0,2	
TVG2	0,9	▬ 0,0	
TPA2	0,8	▬ 0,0	
SX3/33	0,6	▲ +0,1	
AND-TV	0,5	▬ 0,0	
TV3CAT	0,4	▼ -0,2	
ETB1 ON	0,2	▬ 0,0	
GALICIA TV	0,0	▼ -0,1	
0	0,0	▬ 0,0	

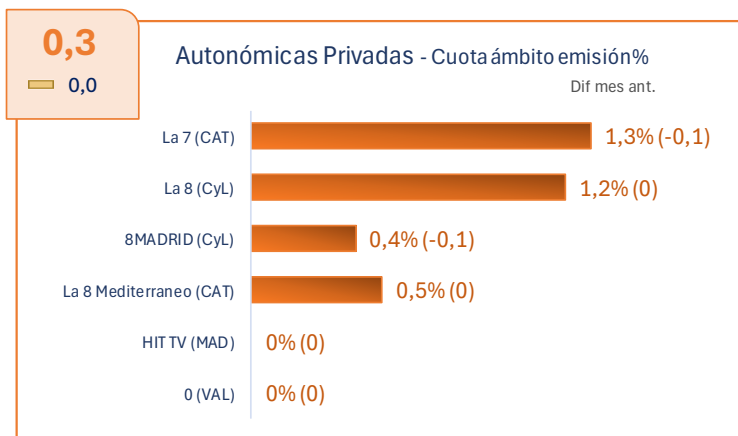
Leyenda cuota:

+10	10-5	5-3	<3
-----	------	-----	----

### CUOTA% AUTONÓMICAS POR REGIONES



Ind.4+ (inv) | Lineal | TSD | España (+2r Total)



**RÁNKING TEMÁTICAS DE PAGO**

Ind. 4+ (+inv) | ESPAÑA (+2rT) | LINEAL | TSD

RNK	Cadenas	Temp. 25/26	Dif.temp ant.
	<b>TEMATICAS PAGO</b>	<b>11,8%</b>	<b>+0,5</b>
1	LALIGA TV por M+	0,4%	+0,1
2	DAZN LaLiga	0,4%	+0,1
3	MOVISTAR PLUS	0,3%	0
4	DAZN Mundial	0,3%	
5	WARNER TV	0,3%	0
6	LIGA DE CAMPEONES por M+	0,2%	0
7	STAR CHANNEL	0,2%	0
8	CANAL HOLLYWOOD	0,2%	0
9	AXN	0,1%	-0,1
10	EUROSPORT	0,1%	0
11	CALLE 13	0,1%	-0,1
12	SYFY	0,1%	0
13	LALIGA TV HYPERMOTION	0,1%	0
14	SOMOS	0,1%	0
15	AMC WESTERN	0,1%	
16	COMEDY CENTRAL	0,1%	0
17	AMC CRIME	0,1%	0
18	AXN MOVIES	0,1%	0
19	XTRM	0,1%	0
20	COSMO	0,1%	0
21	VAMOS por M+	0,1%	0
22	AMC	0,1%	0
23	DISCOVERY	0,1%	0
24	CANAL HISTORIA	0,1%	0
25	NATIONAL GEOGRAPHIC	0,1%	0
26	NGC WILD	0,1%	0
27	TCM	0,1%	0
28	VINTV	0,1%	+0,1
29	AMC BREAK	0,1%	0
30	DISNEY Ch	0,1%	0

### RÁNKING EMISIONES MÁS VISTAS

Ind. 4+ (+inv) | ESPAÑA (+2rT) | LINEAL | TSD

1	La1	FUTBOL:COPA MUNDIAL / ESPAÑA-ARABIA SAUDI:PREVIA (21-jun-26): 7.909.000 y 55,9%	
2	La1	FIFA WORLD CUP 2026 (21-jun-26): 7.451.000 y 53,9%	
3	La1	FUTBOL:COPA MUNDIAL / ESPAÑA-CABO VERDE:PREVIA (15-jun-26): 7.322.000 y 60,4%	
4	La1	FIFA WORLD CUP 2026 (15-jun-26): 6.858.000 y 57,9%	
5	La1	PENALTIS FUTBOL:C.REY / AT.MADRID-R.SOCIEDAD (18-abr-26): 5.204.000 y 45,5%	
6	La1	CAMPANADAS FIN DE AÑO (31-dic-25): 4.993.000 y 34%	
7	La1	PRORROGA FUTBOL:C.REY / AT.MADRID-R.SOCIEDAD (18-abr-26): 4.705.000 y 39,6%	
8	La1	FUTBOL:COPA DEL REY / AT.MADRID-R.SOCIEDAD (18-abr-26): 4.286.000 y 37,3%	
9	La1	FUTBOL:COPA DEL REY / BARCELONA-AT.MADRID (03-mar-26): 4.028.000 y 26,9%	
10	La1	FUTBOL:CLASIFICACION MUNDIAL / ESPAÑA-TURQUIA (18-nov-25): 3.968.000 y 29,4%	
11	La1	LA CASA DE LA MUSICA (31-dic-25): 3.908.000 y 33,4%	
12	La1	FUTBOL:CLASIFICACION MUNDIAL / ESPAÑA-BULGARIA (14-oct-25): 3.770.000 y 30,1%	
13	La1	FUTBOL:COPA MUNDIAL / URUGUAY-ESPAÑA:PREVIA (27-jun-26): 3.707.000 y 69,9%	
14	La1	FUTBOL:COPA DEL REY / AT.MADRID-BARCELONA (12-feb-26): 3.699.000 y 26,7%	
15	A3	PASAPALABRA (05-feb-26): 3.696.000 y 36,8%	
16	La1	FUTBOL:CLASIFICACION MUNDIAL / TURQUIA-ESPAÑA (07-sep-25): 3.677.000 y 32%	
17	La1	FIFA WORLD CUP 2026 (27-jun-26): 3.674.000 y 70%	
18	La1	PENALTIS FUTBOL:CHAMPIONS LEAGUE / PARIS ST.GERMAIN-ARSENAL (30-may-26): 3.601.000 y 39,7%	
19	La1	FELIZ 2026 (31-dic-25): 3.584.000 y 32%	
20	La1	EL JUEGO DEL CAMELAR (31-dic-25): 3.583.000 y 34,6%	
21	La1	FUTBOL:COPA MUNDIAL / URUGUAY-ESPAÑA:PREVIA (26-jun-26): 3.531.000 y 58%	
22	La1	FUTBOL:COPA DEL REY / ALBACETE-R.MADRID (14-ene-26): 3.519.000 y 25,6%	
23	La1	FUTBOL:CLASIFICACION MUNDIAL / ESPAÑA-GEORGIA (11-oct-25): 3.447.000 y 32,7%	
24	La1	CAMINO A NY (21-jun-26): 3.414.000 y 31,3%	
25	La1	FUTBOL:COPA MUNDIAL / MEXICO-SUDAFRICA:PREVIA (11-jun-26): 3.351.000 y 28%	

#### MINUTO DE ORO

FUTBOL:COPA MUNDIAL (La1) (15-jun-26) - 19:52h

**8,8 millones**

#### Leyenda:

>7 mill.	4-5 mill.
6-7 mill.	3-4 mill.
5-6 mill.	<3 mill.

### RÁNKING EMISIONES MÁS VISTAS CADENAS TDT

Ind. 4+ (+inv) | ESPAÑA (+2rT) | LINEAL | TSD

1	TELEDEPORTE	▶	FUTBOL:COPA MUNDIAL / ESPAÑA-ARABIA SAUDI:PREVIA (21-jun-26): 820.000 y 5,8%
2	TELEDEPORTE	▶	BASKET:EUROBASKET / ITALIA-ESPAÑA (02-sep-25): 751.000 y 7,7%
3	TELEDEPORTE	▶	BASKET:EUROBASKET / ESPAÑA-GRECIA (04-sep-25): 661.000 y 6,3%
4	TRECE	▶	CINE / EL DORADO(1966) (01-feb-26): 569.000 y 5,5%
5	TELEDEPORTE	▶	FUTBOL:UEFA NATIONS LEAGUE FEMENINO / ESPAÑA-SUECIA (24-oct-25): 500.000 y 5,5%
6	TRECE	▶	VIVA EL CINE ESPAÑOL.TV / ES PELIGROSO CASARSE A LOS 60 (04-ene-26): 479.000 y 4,4%
7	TELEDEPORTE	▶	FUTBOL:LIGA ESPAÑOLA / SEVILLA-R.SOCIEDAD (04-may-26): 467.000 y 3,8%
8	TELEDEPORTE	▶	CAMINO A NY (21-jun-26): 465.000 y 4%
9	TELEDEPORTE	▶	BASKET:EUROBASKET / TURQUIA-ALEMANIA (14-sep-25): 463.000 y 4,8%
10	TRECE	▶	CINE / RIO LOBO (25-dic-25): 463.000 y 4,1%
11	TRECE	▶	CINE / UN CURITA CAÑON (11-ene-26): 438.000 y 4,4%
12	TELEDEPORTE	▶	FUTBOL:COPA MUNDIAL / URUGUAY-ESPAÑA:PREVIA (26-jun-26): 431.000 y 7,1%
13	TRECE	▶	TRECE Y COPE ES NOTICIA (29-oct-25): 428.000 y 4%
14	TRECE	▶	CINE / EL DORADO(1966) (08-dic-25): 422.000 y 4,3%
15	TELEDEPORTE	▶	TENIS:MASTERS 1000 / J.SINNER-R.JODAR:MADRID (29-abr-26): 420.000 y 5,3%
16	TRECE	▶	CINE / RIO BRAVO (25-dic-25): 419.000 y 4,9%
17	TRECE	▶	CINE / CENTAUROS DEL DESIERTO (18-ene-26): 410.000 y 4%
18	FDF	▶	LA QUE SE AVECINA (21-ene-26): 410.000 y 3,1%
19	TRECE	▶	CINE / ATAQUE AL CARRO BLINDADO (17-ene-26): 404.000 y 4,4%
20	TRECE	▶	CINE WESTERN / EL MAS VALIENTE ENTRE MIL (05-dic-25): 404.000 y 5,1%
21	FDF	▶	CINE / OCHO APELLIDOS MARROQUIS (25-oct-25): 403.000 y 4,2%
22	TRECE	▶	CINE / LOS CUATRO HIJOS DE KATIE ELDER (12-abr-26): 402.000 y 4,3%
23	TRECE	▶	TU CINE / COMETIERON DOS ERRORES (22-feb-26): 401.000 y 3,4%
24	NEOX	▶	CINE / ARMA LETAL (16-nov-25): 400.000 y 3,4%
25	BEMADtv	▶	CINE / SISTER ACT:UNA MONJA DE CUIDADO (25-oct-25): 399.000 y 4%

### RÁNKING EMISIONES MÁS VISTAS TEMÁTICAS DE PAGO

Ind. 4+ (+inv) | ESPAÑA (+2rT) | LINEAL | TSD

1	DAZN LaLiga	▶	FUTBOL:LIGA ESPAÑOLA / R.MADRID-BARCELONA (26-oct-25): 2.277.000 y 21,8%
2	LALIGA TV por M+	▶	FUTBOL:SUPERCOPA / BARCELONA-R.MADRID (11-ene-26): 1.753.000 y 13,8%
3	LALIGA TV por M+	▶	FUTBOL:LIGA ESPAÑOLA / R.MADRID-AT.MADRID (22-mar-26): 1.548.000 y 12,2%
4	LALIGA TV por M+	▶	FUTBOL:LIGA ESPAÑOLA / BARCELONA-R.MADRID (10-may-26): 1.466.000 y 11,6%
5	LIGA DE CAMPEONES por M+	▶	FUTBOL:CHAMPIONS LEAGUE / BAYERN MUNICH-R.MADRID (15-abr-26): 1.424.000 y 11,6%
6	DAZN LaLiga	▶	FUTBOL:LIGA ESPAÑOLA / AT.MADRID-BARCELONA (04-abr-26): 1.349.000 y 14,2%
7	DAZN LaLiga	▶	FUTBOL:LIGA ESPAÑOLA / VALENCIA-R.MADRID (08-feb-26): 1.348.000 y 10,1%
8	DAZN LaLiga	▶	FUTBOL:LIGA ESPAÑOLA / ALAVES-R.MADRID (14-dic-25): 1.329.000 y 10,3%
9	DAZN LaLiga	▶	FUTBOL:LIGA ESPAÑOLA / R.SOCIEDAD-BARCELONA (18-ene-26): 1.320.000 y 9,9%
10	LIGA DE CAMPEONES por M+	▶	FUTBOL:CHAMPIONS LEAGUE / ARSENAL-AT.MADRID (05-may-26): 1.319.000 y 10,9%
11	LIGA DE CAMPEONES por M+	▶	FUTBOL:CHAMPIONS LEAGUE / R.MADRID-MANCHESTER CITY (11-mar-26): 1.310.000 y 10,3%
12	LIGA DE CAMPEONES por M+	▶	FUTBOL:CHAMPIONS LEAGUE / BARCELONA-AT.MADRID (08-abr-26): 1.291.000 y 10,7%
13	DAZN LaLiga	▶	FUTBOL:LIGA ESPAÑOLA / GIRONA-BARCELONA (16-feb-26): 1.272.000 y 9,8%
14	LIGA DE CAMPEONES por M+	▶	FUTBOL:CHAMPIONS LEAGUE / AT.MADRID-ARSENAL (29-abr-26): 1.237.000 y 10,2%
15	DAZN LaLiga	▶	FUTBOL:LIGA ESPAÑOLA / R.MADRID-GETAFE (02-mar-26): 1.223.000 y 9,4%
16	LIGA DE CAMPEONES por M+	▶	FUTBOL:CHAMPIONS LEAGUE / BENFICA-R.MADRID (17-feb-26): 1.193.000 y 9,4%
17	LALIGA TV por M+	▶	POST FUTBOL:SUPERCOPA / BARCELONA-R.MADRID (11-ene-26): 1.174.000 y 8,9%
18	LALIGA TV por M+	▶	FUTBOL:LIGA ESPAÑOLA / GIRONA-R.MADRID (30-nov-25): 1.173.000 y 9,1%
19	DAZN LaLiga	▶	FUTBOL:LIGA ESPAÑOLA / R.MADRID-R.BETIS (04-ene-26): 1.136.000 y 10,4%
20	EUROSPORT	▶	POST TENIS:OPEN AUSTRALIA / C.ALCARAZ-N.DJOKOVIC (01-feb-26): 1.123.000 y 20,5%
21	LALIGA TV por M+	▶	FUTBOL:SUPERCOPA / AT.MADRID-R.MADRID (08-ene-26): 1.107.000 y 9,6%
22	LIGA DE CAMPEONES por M+	▶	FUTBOL:CHAMPIONS LEAGUE / AT.MADRID-BARCELONA (14-abr-26): 1.102.000 y 8,9%
23	LIGA DE CAMPEONES por M+	▶	FUTBOL:CHAMPIONS LEAGUE / R.MADRID-BAYERN MUNICH (07-abr-26): 1.096.000 y 8,6%
24	DAZN LaLiga	▶	FUTBOL:LIGA ESPAÑOLA / AT.MADRID-R.MADRID (27-sep-25): 1.090.000 y 12,9%
25	LALIGA TV por M+	▶	LA CASA DEL FUTBOL / EL CLASICO:BARCELONA-R.MADRID (10-may-26): 1.068.000 y 9,2%

# RESULTADOS PRINCIPALES EDICIONES INFORMATIVAS

Ind. 4+ (+inv) | ESPAÑA (+2rT) | LINEAL | TSD

**TOTAL >10'**

L-D | SOBREM.-NOCHE

CADENA	MILES	%	nº
	1.958	19,4	602
	1.368	13,6	575
	838	8,3	600
	630	7,6	602
	514	6,5	602

**L-V | SOBREMESA**

CADENA	MILES	%
	2.164	23,4
	1.367	14,8
	864	9,3
	661	8,3
	521	7,4

**L-V | NOCHE**

CADENA	MILES	%
	2.062	18,5
	1.428	12,9
	835	7,5
	632	7,1
	469	5,3

**SIMULTÁNEO**

L-D | SOBREM.-NOCHE

CADENA	MILES	%
	1.958	19,4
	1.468	14,6
	838	8,3
	630	7,6
	514	6,5

**SyD | SOBREMESA**

CADENA	MILES	%
	1.934	21,5
	1.233	13,7
	733	8,2
	550	8,1
	530	7,8

**SyD | NOCHE**

CADENA	MILES	%
	1.381	12,5
	1.370	12,7
	883	8,2
	677	7,3
	570	6,2

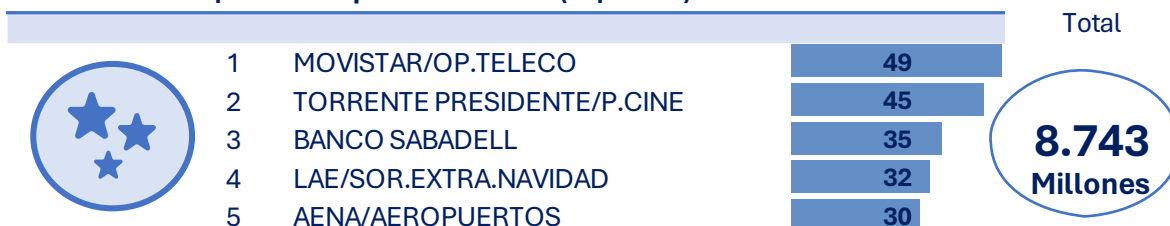
Ind. 4+ | España | Lineal | TTV | TSD

### ACTIVIDAD PUBLICITARIA

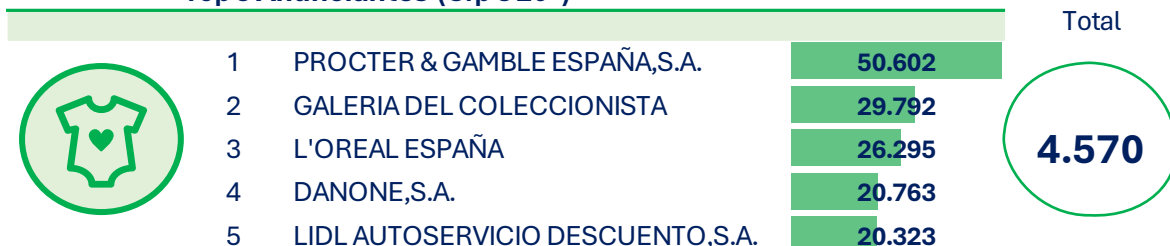
#### RÁNKINGS PUBLICITARIOS

Ind. 4+ | España | Lineal | TTV | TSD

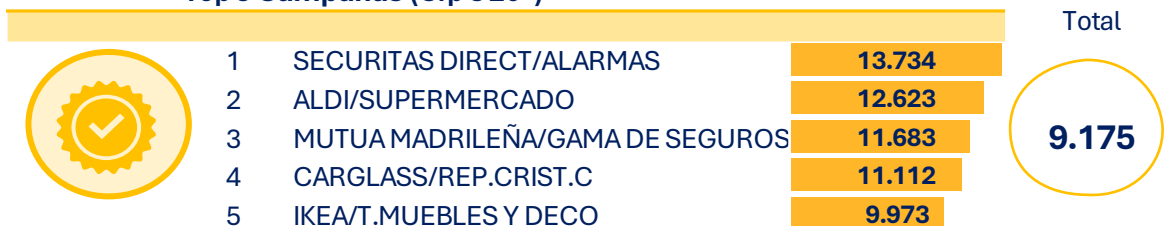
##### Top 5 de los Spots más vistos (Grp's 20")



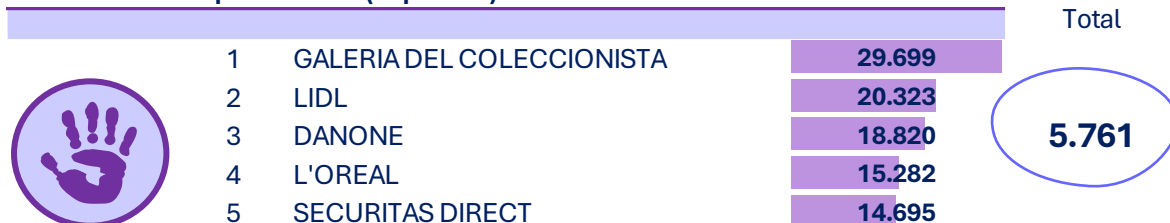
##### Top 5 Anunciantes (Grp's 20")



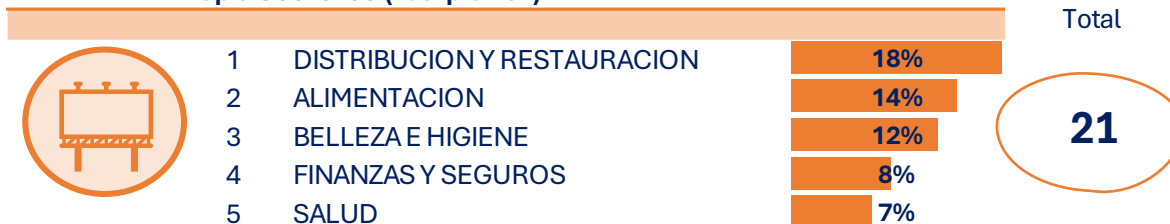
##### Top 5 Campañas (Grp's 20")



##### Top 5 Marcas (Grp's 20")

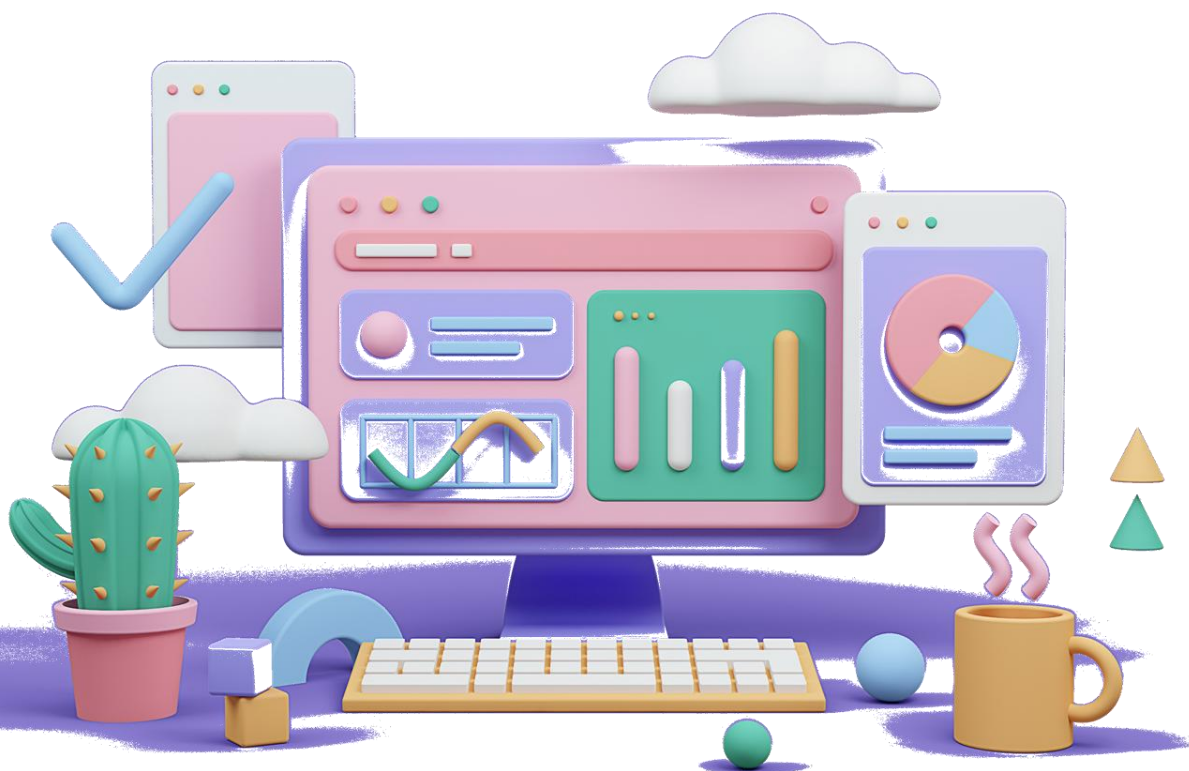


##### Top 5 Sectores (%Grp's 20")



### FICHA TÉCNICA

- Fuente de los datos: Fifty5Blue.
- El informe recoge todos los datos de audiencia incluyendo la variable “invitados” que comenzó a medir Fifty5Blue en mayo de 2017.
- En los resultados de consumo televisivo se tiene en cuenta tanto el visionado en lineal como el diferido (audiencia durante los siete días siguientes a la emisión en lineal), que comenzó a medirse en 2015.
- Se incluye la audiencia de las 2ª residencias totales, que iniciaron su medición en 2020.
- Parámetros extracción de datos para las cuotas en Instar Analytics: Ind.4+ (inv) | Lineal | TSD | España (+2r Total).
- Periodo análisis: 1 septiembre 2025 a 28 junio 2026.



# BARLOVENTO COMUNICACIÓN

## ¿Qué es Barlovento Comunicación?



Somos una Consultora Audiovisual y Digital especializada en **estrategia, marketing e investigación cualitativa y cuantitativa** del Ecosistema Audiovisual, con atención preferente al análisis de la industria televisiva y las audiencias.

## ¿Cómo contactarnos?



### Email o web

Escribenos un email o búscanos en nuestra página web: [barloventocomunicacion.es](http://barloventocomunicacion.es)

### Llámanos

Y una persona del equipo comercial hablará contigo.  
914 46 17 57



### Redes sociales

Siempre puedes buscarnos en nuestros perfiles sociales @blvcom

## ¿Qué servicios ofrecemos?

Disponemos de una completa publicación electrónica de Análisis de Audiencias: **"AUDÍMETRO TV"**, así como un Big-Data de contenidos **"BLV ANALYTICS"**, un Desarrollador de Programación y Audiencias: **"OPTIMIZADOR DE CONTENIDOS"**, y una aplicación propia que focaliza su servicio en el sector cinematográfico de la televisión. **"BUSCAPELIS"**



Igualmente analizamos el panorama del Consumo y Ocio Digital y las tendencias más relevantes de los nuevos actores de las plataformas de streaming (OTT's) mediante investigación cualitativa ad-hoc para el suscriptor del servicio **"BARÓMETRO TV-OTT"**.

## Suscríbete a nuestra Newsletter

